

RÄUMUNG MUNITIONSLAGER MITHOLZ

Erreichbarkeit des Oberwallis
über Lötschbergstrecke



Erreichbarkeit Oberwallis (Beispiel Luzern – Visp)



Lötschbergstrecke

Warum ist die Lötschbergstrecke attraktiv und wichtig:

- Sicherstellung (Gesamt-)Kapazität Anbindung Oberwallis
- beste ÖV – Anbindung (LBT)
- Zeitersparnis von ca. 30 min zur Alternativroute N12
- ca. 100 km weniger Wegstrecke zur Alternativroute N12
- Erhöhung Verbindungssicherheit v.a. im Winter

Risiko:

- zahlreiche anstehende Bauvorhaben zwischen Spiez und Gampel
- viele der Bauprojekte tangieren den Verkehr
- viele geplante Bauvorhaben werden parallel ab 2025 bis 203X umgesetzt

Bauvorhaben Lötchbergroute

Was für Bauvorhaben tangieren die Lötchbergroute?



Projekte 2025 – 203x:

- Räumung Munitionsdepot Mitholz
- (Voll-)Ausbau LBT
- NEB N6 Spiez – Kandersteg
- NEB N6 Goppenstein – Gampel

Räumung ehemaliges Munitionsdepot

VBS: Vorbereitung zu den Hauptarbeiten

Notumfahrung



Vorarbeiten / Räumung Munitionsrückstände



Räumung ehemaliges Munitionsdepot

VBS: Anpassung Verkehrsinfrastruktur

TP Schutzbauten Strasse



TP Schutzbauten Schiene



Räumung ehemaliges Munitionsdepot

VBS: Räumung Munitionsdepot Mitholz

Räumung im Anlageperimeter



Zwischenlagerungen und Auffüllungen



Projekte Strasse N06 (H223/H509)

ASTRA: NEB Spiez Gampel

Instandsetzung Spiez - Kandersteg



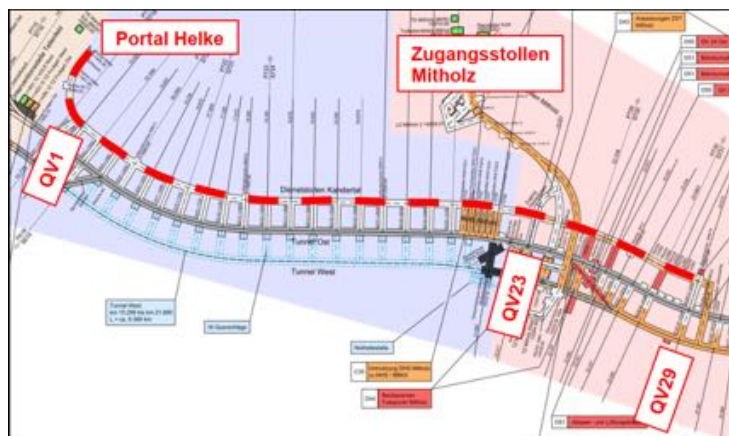
Instandsetzung Goppenstein - Gampel



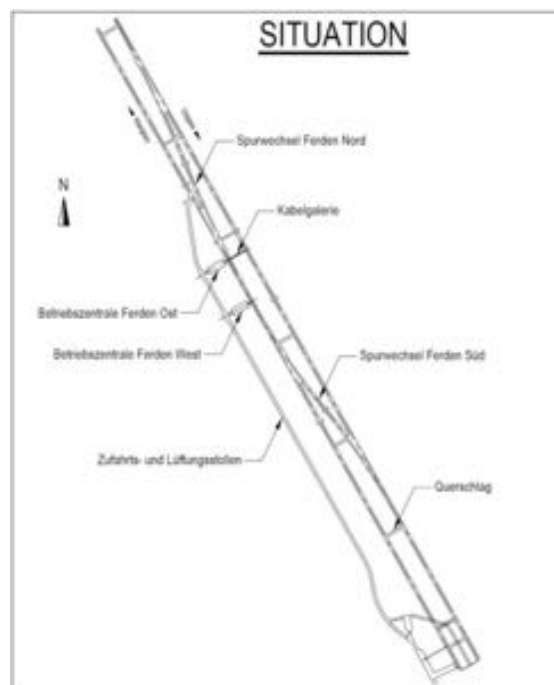
Projekte Bahn

BLS: Vorarbeiten Ausbau Lötschberg Basistunnel

LBT Vorlos 7

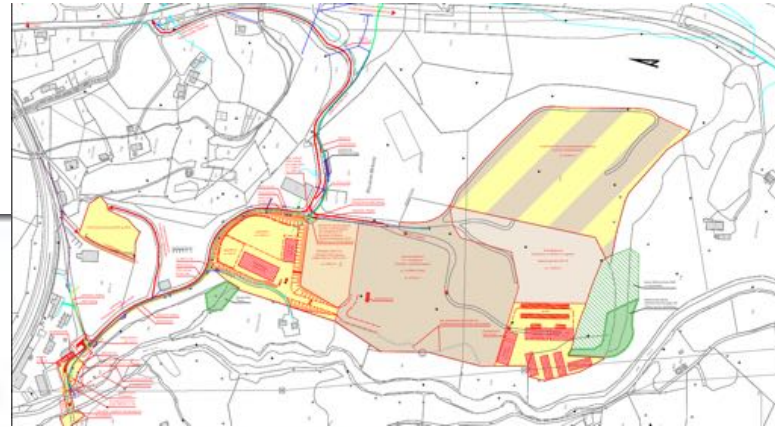


LBT Vorlose 8+9



Projekte Bahn

BLS: Ausbau Lötschberg Basistunnel



Überblick

Projekttermine

Jahr	2024				2025				2026				2027				2028				2029				2030				2031				2032	2033	2034	2035
Projekt	1	2	3	4	1	2	3	4	1	2	3	4	1	2	3	4	1	2	3	4	1	2	3	4	1	2	3	4	1	2	3	4				
VBS Vorbereitungsarbeiten	█	█	█	█	█	█	█	█	█	█	█	█	█	█	█	█	█	█	█	█	█	█	█	█	█	█	█	█	█	█	█	█				
VBS Räumung Lager	█	█	█	█	█	█	█	█	█	█	█	█	█	█	█	█	█	█	█	█	█	█	█	█	█	█	█	█	█	█	█	█				
TP Strasse									█	█	█	█	█	█	█	█	█	█	█	█	█	█	█	█	█	█	█	█								
TP Bahn									█	█	█	█	█	█	█	█	█	█	█	█	█	█	█	█	█	█	█	█								
ASTRA Spiez - Kandersteg									█	█	█	█	█	█	█	█	█	█	█	█	█	█	█	█												
ASTRA Goppenstein - Gampel													█	█	█	█	█	█	█	█	█	█	█	█												
BLS Vorlos 7 LBT					█	█	█	█	█	█	█	█	█	█	█	█	█	█	█	█	█	█	█	█	█	█	█	█								
BLS Vorlos 8+9 LBT					█	█	█	█	█	█	█	█	█	█	█	█	█	█	█	█	█	█	█	█	█	█	█	█								
BLS Ausbau LBT					█	█	█	█	█	█	█	█	█	█	█	█	█	█	█	█	█	█	█	█	█	█	█	█								

↑
Risiko Tief-Mittel

Notumfahrung (erledigt)
Vorarbeiten
Vorlose LBT

↑
Erhöhtes Risiko

Räumung Munitionsdepot
TP Strasse
TP Bahn
ASTRA Spiez - Kandersteg
ASTRA Goppenstein – Gampel
BLS Ausbau LBT

↑
Mittleres Risiko

Räumung Munitionsdepot
TP Strasse Schlussarbeiten
BLS Ausbau LBT

Fazit

Strecke Spiez – Gampel

- Neben der Räumung Munitionslager Mitholz gibt es zahlreiche Bauvorhaben
- Es wurden und werden diverse Massnahmen zur Risikominimierung getätigt (z.B. Notumfahrung Mitholz)
- Zwischen Q1 2026 und Q1 2031 werden zahlreiche Projekte gleichzeitig ausgeführt
- In diesem Zeitraum ist das Risiko von akkumulierten Erschwernissen hoch
- Weiter können politische Entscheidungen, Kreditgenehmigungen oder geänderte Rahmenbedingungen einen wesentlichen Einfluss auf die Termine haben

Massnahmen

Strecke Spiez – Gampel

- Sensibilisierung der Bauherren hinsichtlich der Verkehrserschliessung stärken
- Kontakt zu Entscheidungsträgern (Politik, VBS, ASTRA, BLS)
- Aktive Mitwirkung (z.B. Begleitgruppe Mitholz)
- Öffentlichkeitsarbeit
- Koordination der Bauvorhaben unter den Bauherren
- Massnahmen zur Reduktion der Auswirkungen planen

Besten Dank!

